

リフレ f 枕木 & 枕木スタンド

～人が乗っても大丈夫な枕木です～

リフレ f 枕木 A ～仕上り式接続タイプ 単体仕様～



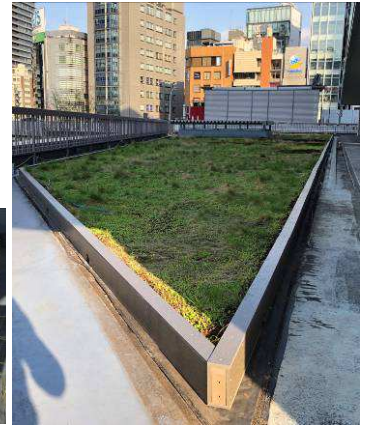
リフレ f 枕木 A

茶 12 mm 壁巾 12cmx 高さ 20cmxL180cm 希望小売価格 18,000 円/基 m 単価 10,000 円/m 重量 約 7.6kg/m
茶 12 mm 壁巾 15cmx 高さ 30cmxL180cm 希望小売価格 20,800 円/基 m 単価 11,556 円/m 重量 約 11.8kg/m

特徴

1. 車部材のフレ廃棄物が主原料で、劣化しにくく長持ち
2. 極めて頑丈! 人が乗っても大丈夫!
3. 現場に合わせたサイズで製作可能
4. 化粧塗装も簡単 (Option)、テッキ材張りもできます。
5. ご要望に合わせ、各種提案致します

使用実績 東京都千代田区



穴あけ加工 ... 内部に水誘導ボード必要

出荷形態 ... 積み重ねが楽にできます



リフレ f 枕木 B (枕木スタンド) ～底板出し仕様 仕上り式接続タイプ～



リフレ f 枕木 B 底板付

茶 12 mm 壁巾 15cmx 高さ 30cmxL180cm 希望小売価格 25,000 円/基 m 単価 13,889 円/m 重量 15.2kg/m
茶 12 mm 壁巾 15cmx 高さ 40cmxL180cm 希望小売価格 27,000 円/基 m 単価 15,000 円/m 重量 19.7kg/m
高さ 60cm の場合 重量 25.3kg/m

特徴

1. 車部材の廃フレが主原料で、劣化しにくく長持ち
2. 極めて頑丈! 人が乗っても大丈夫!
3. 現場に合わせたサイズで製作可能
4. 化粧塗装も簡単 (Option)、テッキ材張りもできます
5. 色々なタイプの枕木スタンドを提案致します
6. 座いすタイプの枕木スタンドも製作可能

側板 1 枚仕様
枕木スタンド

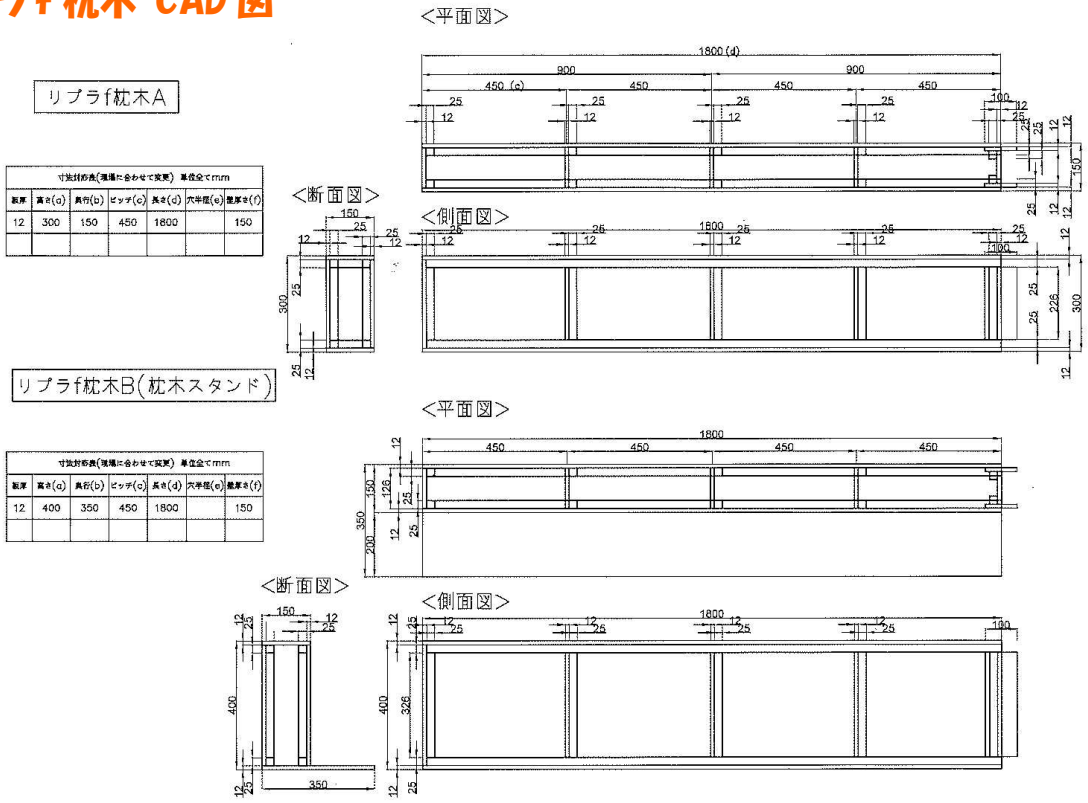
ダブル枕木仕様
枕木スタンド



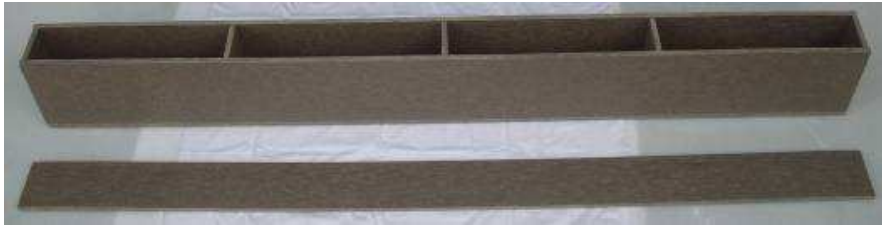
南出株式会社

E-mail head@minamidekk.co.jp

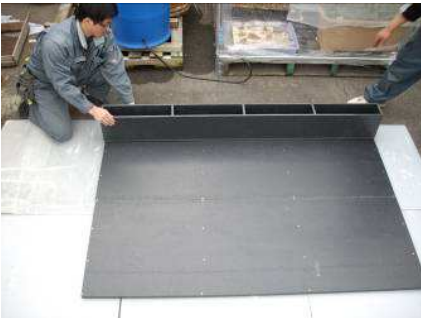
リブラf 枕木 CAD 図



リブラf 枕木 旧タイプ ~上板現場取付けタイプ~



旧タイプ 設置方法



底板に枕木コの字 (上板なし)を載せる



枕木 コの字 をビスで底板に打ち付ける
約 10cm ピッチ(千鳥)



枕木コの字に沿わせて、次の枕木コの字を
載せ、側板をビスどめする



上板を枕木 コの字 (上板なし)
と約 12cm ずらして、載せる



上板をビスで打ち付ける



仕上り 東京 小学校ビオトープ

南出株式会社

E-mail head@minamidekk.co.jp